

APPARTEMENT

WALFERDANGE

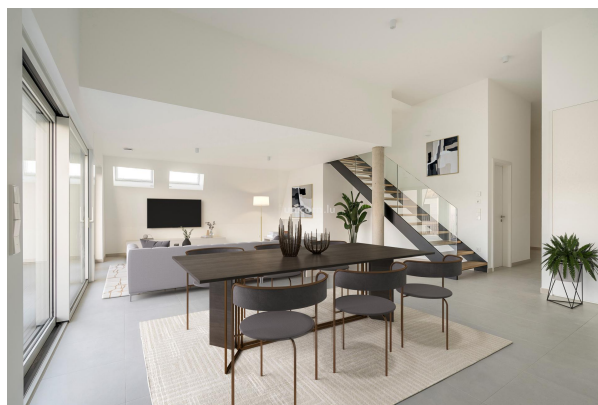
RÉF. 8538

1 425 000 €

5 chambre(s)

157.69m² Surface (m²)

Indice énergétique A



À moins de 7 km au nord de Luxembourg-Ville, dans le charmante commune de Walferdange, prisée pour sa qualité de vie et son caractère authentique, votre agence immobilière Unicorn propose à la vente un duplex neuf au sein de la résidence Vetta.

Situé au deuxième étage de la résidence, côté jardin, ce bien de 157 m² ne manque pas d'atouts.

En entrant dans cet appartement aux finitions soignées, vous découvrirez un charmant hall d'entrée donnant un accès à l'espace de vie de 52m² avec une très belle hauteur-sous-plafond, ainsi qu'au hall de nuit.

Illuminé par un balcon de 18m², la pièce à vivre est entièrement ouverte. Salon-séjour et salle-à-manger s'ouvrent sur la cuisine, idéal pour recevoir en toute convivialité.

Le hall de nuit permet d'accéder à trois chambres dont l'une avec salle de bains privative en enfilade, une salle de douche et un WC séparé complète ce premier niveau.

Au second étage accessible par des escaliers deux autres chambres, dont la masterbedroom ainsi qu'une salle de bains.

Une cave ainsi qu'une place de parking en sous-sol et une extérieur accompagnent l'ensemble.

Pour plus de renseignements, contactez-nous au 26 54 17 17.

<https://www.unicorn.lu/detail-8538-vente-appartement-walferdange>



18, rue du Marché-aux-Herbes
L-1728 Luxembourg
Grand Duché du Luxembourg

T. +352 26 54 17 17
T. +352 26 53 25 36

info@unicorn.lu
www.unicorn.lu