

APPARTEMENT

WALFERDANGE

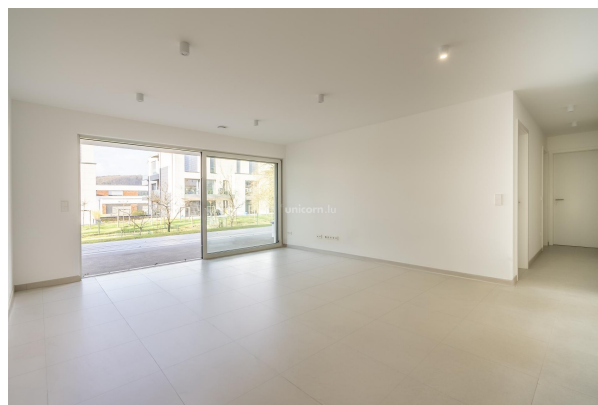
RÉF. 8537

875 000 €

2 chambre(s)

83.18m² Surface (m²)

Indice énergétique A



À moins de 7 km au nord de Luxembourg-Ville, dans le charmante commune de Walferdange, prisée pour sa qualité de vie et son caractère authentique, votre agence immobilière Unicorn vous propose à la vente un appartement neuf au sein de la résidence Vetta.

Situé au rez-de-jardin, ce bien de plus ou moins 83.18m² ne manque pas d'atouts.

En entrant dans cet appartement aux finitions soignées, vous découvrirez un hall d'entrée desservant des toilettes séparées, un débarras et un charmant espace de vie. La pièce à vivre, entièrement ouverte, se compose d'un salon-séjour et d'une salle-à-manger donnant accès à une très belle terrasse de 40m² ainsi qu'un jardin privatif de belle taille.

L'espace nuit se compose de deux chambres de +/- 13m², chacune doté d'un accès indépendant aux espaces extérieurs privés ainsi qu'une salle de douche, l'ensemble accessible par un hall de nuit.

Une cave ainsi qu'une place de parking en sous-sol accompagne l'ensemble.

Pour plus de renseignements, ou pour organiser une visite, contactez-nous au +352 26 54 17 17.

<https://www.unicorn.lu/detail-8537-vente-appartement-walferdange>



18, rue du Marché-aux-Herbes
L-1728 Luxembourg
Grand Duché du Luxembourg

T. +352 26 54 17 17
T. +352 26 53 25 36

info@unicorn.lu
www.unicorn.lu