

# MAISON JUMELÉE

**ROESER**

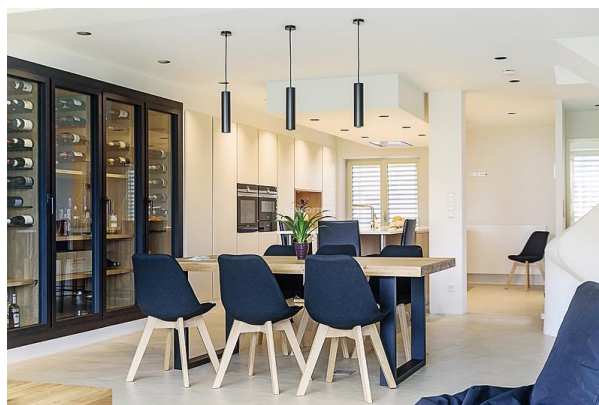
**RÉF. 4313**

**VENDU**

4 chambre(s)

192m<sup>2</sup> Surface (m<sup>2</sup>)

Indice énergétique E



A VENDRE - Maison 4 chambres à Roeser

Cette maison contemporaine, proche des axes routiers et à 15 minutes en voiture du centre de Luxembourg, vous offrira de nombreux avantages.

D'une superficie de 270m<sup>2</sup> brut, dont 192m<sup>2</sup> habitables, et complètement équipée, elle vous charmera par son confort qui satisfera les plus exigeants.

Au rez-de chaussée, se trouve une entrée, un garage pour une voiture, une buanderie ainsi qu'une chambre avec salle de douche/hammam et dressing.

Le premier étage, accueille l'espace de vie avec une grande cuisine fonctionnelle et toute équipée, une salle à manger avec cave à vin ainsi qu'un salon avec cheminée. La terrasse de 30m<sup>2</sup> et le beau jardin de 4ares sont accessibles par quelques marches.

Une spacieuse suite parentale occupe l'entièreté du deuxième étage. Elle propose deux grands dressings, une très grande salle de bain avec douche à l'italienne et baignoire îlot, et la chambre ouvre sur une grande terrasse.

Le dernier étage, est occupé par deux belles chambres et une salle de douche.

Vous apprécierez la décoration soignée (béton ciré, spots encastrés, parquet...) ainsi que les équipements de qualité (domotique, chauffage au sol, maison entièrement câblée...).

Pour plus d'informations visitez [www.loft.lu](http://www.loft.lu) ou contacter nous au 26 54 17 17.

<https://www.unicorn.lu/detail-4312-vente-maison-jumelee-roeser>



18, rue du Marché-aux-Herbes  
L-1728 Luxembourg  
Grand Duché du Luxembourg

info@unicorn.lu  
www.unicorn.lu

T. +352 26 54 17 17  
T. +352 26 53 25 36