

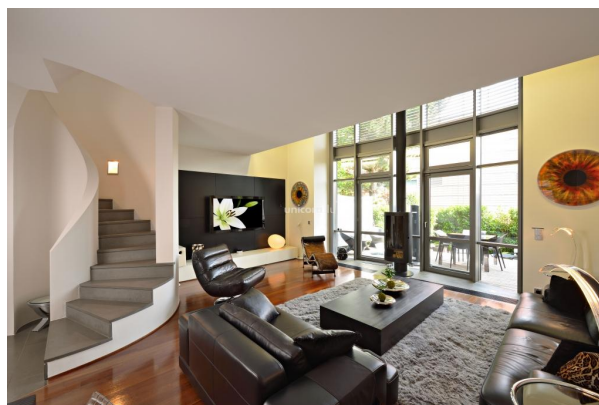
# MAISON

## LUXEMBOURG-MERL

RÉF. 2882

## VENDU

2 chambre(s)  
215m<sup>2</sup> Surface (m<sup>2</sup>)



À VENDRE - Maison 2 chambres à Luxembourg - Merl - Belair

Située dans le quartier résidentiel de Luxembourg-Merl-Belair, cette maison contemporaine de 288m<sup>2</sup> bruts pour 215m<sup>2</sup> habitables, bénéficie d'une façade arrière complètement vitrée avec vue sur la terrasse et le jardin.

La maison se compose de:

- un vaste espace de vie lumineux: grand salon avec cheminée donnant sur la salle à manger ;
- une cuisine ouverte entièrement équipée ;
- un bureau en mezzanine ;
- une suite parentale avec mezzanine, dressing et salle de bain avec baignoire balnéo et terrasse ;
- une salle de fitness avec salle de douche ;
- un garage d'une capacité de 2 voitures ;
- une cave à vins.

La conversion de certains espaces vous donnera la possibilité de disposer de 4 chambres.

Notre avis: les finitions haut de gamme sont une parfaite alliance de matériaux modernes et naturels: parquet en bois massif exotique, pierres naturelles,...

Le plus: les hauteurs sous plafonds de 2,90m vous offrent de très beaux volumes.

Côté pratique et sécurité: la maison dispose d'un système alarme et de volets électriques en aluminium.

La maison est vendue avec sa sélection de meubles haut de gamme.

La situation de ce bien, extrêmement recherchée, en fait un bien idéal pour une famille : dans un quartier résidentiel, à moins de 10 minutes du centre-ville et proche des écoles et



18, rue du Marché-aux-Herbes  
L-1728 Luxembourg  
Grand Duché du Luxembourg

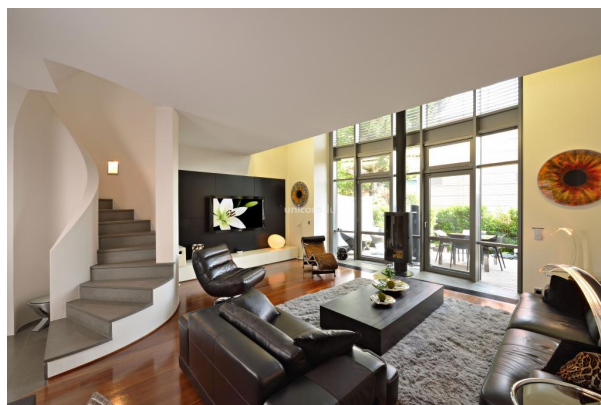
T. +352 26 54 17 17  
T. +352 26 53 25 36

info@unicorn.lu  
www.unicorn.lu

MAISON  
LUXEMBOURG-MERL  
RÉF. 2882

VENDU

2 chambre(s)  
215m<sup>2</sup> Surface (m<sup>2</sup>)



des parcs de jeux.

Pour visiter ce bien exclusif, contactez-nous au 26 54 17 17.

Plus de photos et plus d'informations? Cette maison est également disponible sur [www.loft.lu](http://www.loft.lu).

<https://www.unicorn.lu/detail-2882-vente-maison-luxembourg-merl>



18, rue du Marché-aux-Herbes  
L-1728 Luxembourg  
Grand Duché du Luxembourg

T. +352 26 54 17 17  
T. +352 26 53 25 36

info@unicorn.lu  
www.unicorn.lu