

# PENTHOUSE

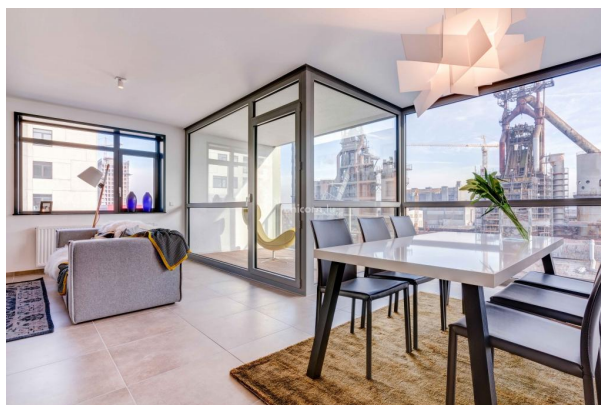
## ESCH-BELVAL

REF. 1380125189

### SOLD

3 bedrooms

160.3m<sup>2</sup> Surface (m<sup>2</sup>)



Venez découvrir l'appartement témoin dans BPII et profitez de 500 € de remise offert \*.

Situé au coeur de Belval dans la future cité universitaire qui accueillera dans les prochaines années plus de 15.000 travailleurs et étudiants. Ce projet hors du commun offre une qualité de vie exceptionnelle de part sa localisation proche des commerces, des accès aux autoroutes et des transports en commun.

Les appartements de haut standing aux finitions irréprochables sont dotés d'une vue spectaculaire sur les hauts fourneaux.

FINITIONS HAUT DE GAMME :

Revêtement au sol d'une valeur de 90 € / m<sup>2</sup> / HTVA

Cuisine d'une valeur de 11 000 € / HTVA

SDB avec douche italienne d'une valeur de 4 500 € / HTVA

Studios VENDU

Appartement 1 ch. à c. VENDU

Appartement de 90m<sup>2</sup> 2 ch. à c. à p.d. 340 741 € TTC\*\*

Appartement de 98m<sup>2</sup> 3 ch. à c. à p.d. 366 101 € TTC\*\*

Penthouse de 147m<sup>2</sup> 3 ch. à c. à p.d. 580 641 € TTC\*\*

Parking intérieur au prix de 26 835 € TTC 3%\*\*

N'hésitez pas à nous contacter pour une explication détaillée et une visite des lieux.

\* Remise valable en cas d'achat d'un appartement BPII via unicorn pour l'aménagement chez Bo Concept.

\*\*Prix TTC 3%, sous condition d'acceptation de l'Administration de l'Enregistrement et des Domaines.

<https://www.unicorn.lu/en/detail-2292-vente-penthouse-esch-belval>



18, rue du Marché-aux-Herbes  
L-1728 Luxembourg  
Grand Duché du Luxembourg

info@unicorn.lu  
www.unicorn.lu

T. +352 26 54 17 17  
T. +352 26 53 25 36