

WOHNUNG LUXEMBOURG-KIRCHBERG

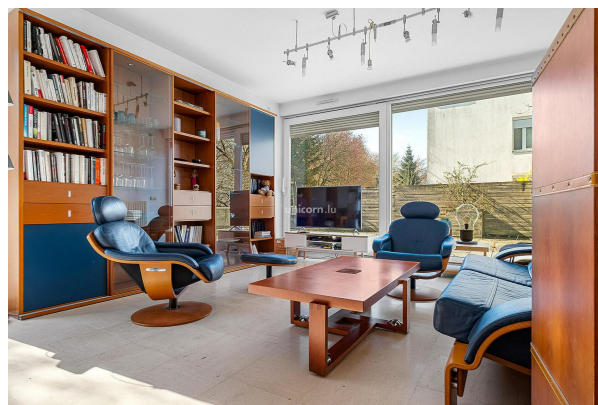
REF. 8751

928 500 €

2 zimmer

78m² Fläche

Energetische Index F



Im Herzen von Kirchberg, einem ruhigen und stetig wachsenden Stadtteil, freut sich Ihre Immobilienagentur Unicorn, Ihnen diese sublime Wohnung mit schöner Ausstattung zum Verkauf anbieten zu können.

Im Erdgeschoss einer sehr gepflegten Residenz aus dem Jahr 1998 laden wir Sie ein, diese 78m² große Immobilie zu entdecken, die sich in einem ausgezeichneten Zustand befindet und perfekt aufgeteilt ist.

Wenn Sie die Eingangstür durchschreiten, werden Sie von einem Flur begrüßt, der sich zur Küche und zum Wohnbereich der Wohnung hin öffnet. Die geschlossene, voll ausgestattete Küche ist zur Südterrasse hin offen.

Der Wohnbereich profitiert dank der großen Fensterfronten von viel natürlichem Licht. Vom Wohnzimmer aus haben Sie Zugang zu einer über 100 m² großen Terrasse. Diese große Terrasse bietet Ihnen einen atemberaubenden Blick auf die Natur und ist perfekt, um den luxemburgischen Sommer in aller Ruhe zu genießen.

Der Schlafbereich der Wohnung besteht aus zwei Schlafzimmern, von denen eines Zugang zu der großen Terrasse hat.

Ein Keller vervollständigt diese Immobilie und es besteht die Möglichkeit, einen Parkplatz für 50.000€ zu erwerben.

Diese Wohnung in der Nähe aller Annehmlichkeiten befindet sich 5 Minuten vom Einkaufszentrum Kirchberg entfernt, unweit des Stadtzentrums von Luxemburg und der Autobahnachse. Ein garantierter Favorit!

Für weitere Informationen oder eine Besichtigung, kontaktieren Sie bitte unsere Agentur unter +352 26 54 17 17.

<https://www.unicorn.lu/de/detail-8751-vente-appartement-luxembourg-kirchberg>



18, rue du Marché-aux-Herbes
L-1728 Luxembourg
Grand Duché du Luxembourg

info@unicorn.lu
www.unicorn.lu

T. +352 26 54 17 17
T. +352 26 53 25 36