

WOHNUNG WALFERDANGE

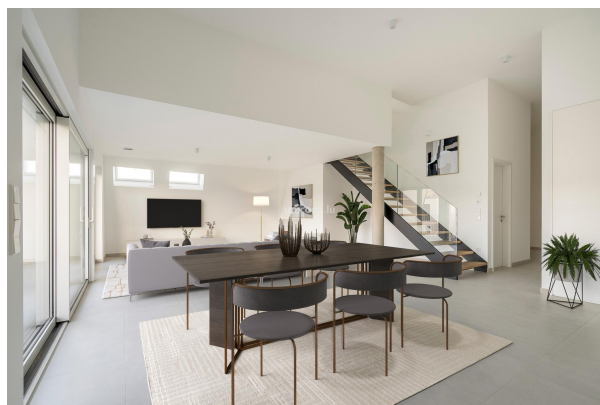
REF. 8538

1 425 000 €

5 zimmer

157.69m² Fläche

Energetische Index A



Weniger als 7 km nördlich von Luxemburg-Stadt, in der charmanten Gemeinde Walferdange, die für ihre Lebensqualität und ihren authentischen Charakter geschätzt wird, bietet Ihre Immobilienagentur Unicorn ein neues Duplex-Apartment in der Residenz Vetta zum Verkauf an.

Die 157 m² große Immobilie befindet sich im zweiten Stock der Residenz auf der Gartenseite und bietet viele Vorteile.

Beim Betreten dieser gepflegten Wohnung werden Sie eine charmante Eingangshalle entdecken, die Ihnen Zugang zum 52m² großen Wohnbereich mit einer sehr schönen Deckenhöhe sowie zum Nachtbereich bietet.

Der Wohnbereich ist komplett offen und wird von einem 18m² großen Balkon erhellt. Der Wohn- und Essbereich öffnet sich zur Küche hin, ideal für gesellige Anlässe.

Die Nachthalle bietet Zugang zu drei Schlafzimmern, eines davon mit eigenem Bad, ein Duschbad und ein separates WC vervollständigen diese erste Ebene.

Auf der zweiten Etage, die über eine Treppe erreichbar ist, befinden sich zwei weitere Schlafzimmer, darunter ein Masterbedroom, sowie ein Badezimmer.

Ein Keller sowie ein Parkplatz im Untergeschoss und ein Außenparkplatz begleiten das Ensemble.

Für weitere Informationen kontaktieren Sie uns bitte unter 26 54 17 17.

<https://www.unicorn.lu/de/detail-8538-vente-appartement-walferdange>



18, rue du Marché-aux-Herbes
L-1728 Luxembourg
Grand Duché du Luxembourg

info@unicorn.lu
www.unicorn.lu

T. +352 26 54 17 17
T. +352 26 53 25 36