

WOHNUNG

LUXEMBOURG-MUHLENBACH

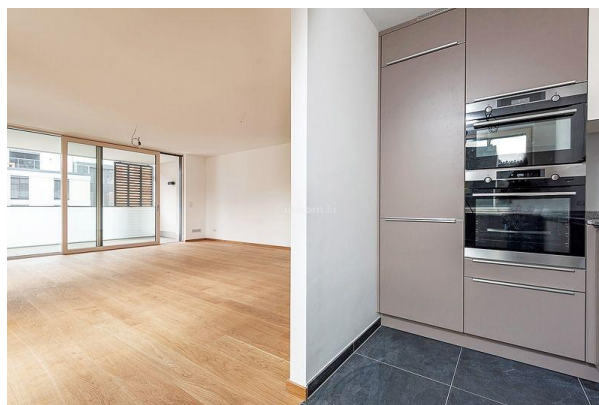
REF. 6439

2 400 €

Lasten : 300€

2 zimmer

99m² Fläche



In der Wohngegend von Luxemburg-Mühlenbach, an der Grenze zu Limpertsberg, bietet Ihnen Ihre Immobilienagentur Unicorn diese wunderschöne durchgehende Wohnung zur Miete an.

Mit einer Fläche von 99m² bietet Ihnen diese funktionale und gut geschnittene Wohnung einen geräumigen und sonnigen Wohnbereich. Die perfekt ausgestattete Küche öffnet sich zum 34m langen Wohn- und Esszimmer, das Ihnen Zugang zu einer schönen 16m² großen Terrasse bietet.

Der Schlafbereich der Wohnung besteht aus zwei Schlafzimmern, einem Duschbad und einem Badezimmer mit Doppelwaschbecken und Badewanne.

Diese Wohnung ist ideal gelegen, weniger als 10 Minuten vom Stadtzentrum Luxemburgs entfernt und wird Sie begeistern.

Diese Immobilie wird durch einen Keller und einen Parkplatz ergänzt.

Er wird ab dem 11. August 2024 verfügbar sein.

Mietbedingungen:

- * Kautionshöhe in Höhe von 3 Monatsmieten.
- * 1. Monatsmiete ist im Voraus zu zahlen.
- * Maklerprovision von 1 Monatsmiete + MwSt., die spätestens bei Unterzeichnung des Mietvertrags zu zahlen ist.

Für weitere Informationen oder einen Besichtigungstermin kontaktieren Sie uns bitte unter +352 26 54 17 17.

<https://www.unicorn.lu/de/detail-6439-location-appartement-luxembourg-muhlenbach>



18, rue du Marché-aux-Herbes
L-1728 Luxembourg
Grand Duché du Luxembourg

T. +352 26 54 17 17
T. +352 26 53 25 36

info@unicorn.lu
www.unicorn.lu