

# PENTHOUSE

## ESCH-BELVAL

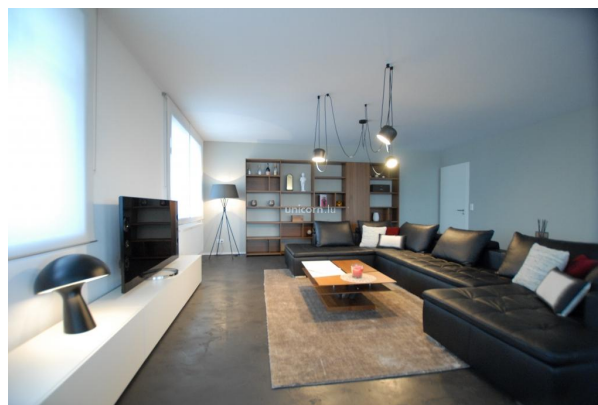
REF. 3220

## VERKAUFT

3 zimmer

182m<sup>2</sup> Fläche

Energetische Index B



Dans le nouveau quartier de Belval, situé au 10<sup>ème</sup> étage et dernier de la résidence Belval Plaza II, ce magnifique penthouse vous offrira tous les avantages du nouveau quartier de par sa proximité des commerces, de l'université, des transports en commun, des divers points culturels, ...

Plus de photos et plus d'informations? Cet appartement est également disponible sur [www.loft.lu](http://www.loft.lu).

Avec sa vue imprenable sur le hauts fourneaux et sa superficie de 182m<sup>2</sup>, ce penthouse comprend :

- un hall d'entrée
- un grand séjour - salle à manger avec accès vers la terrasse
- une cuisine équipée haut de gamme avec arrière cuisine
- 3 chambres dont une avec salle bain attenante
- une salle de douche
- un WC séparé
- une buanderie - débarras

Au sous-sol, une cave et possibilité d'acquérir 2 parkings pour 50 000 euros.

Classés patrimoine mondial par l'Unesco, les hauts fourneaux sont le centre principal d'un nouveau quartier en pleine croissance où se côtoient habitations, commerces, bureaux : un concept mixte intégrant le travail, la recherche, l'enseignement, l'habitat, loisirs et vie quotidienne.

Pour toute information, contactez notre agence au 26 54 17 17.

<https://www.unicorn.lu/de/detail-3220-vente-penthouse-esch-belval>



18, rue du Marché-aux-Herbes  
L-1728 Luxembourg  
Grand Duché du Luxembourg

info@unicorn.lu  
www.unicorn.lu

T. +352 26 54 17 17  
T. +352 26 53 25 36